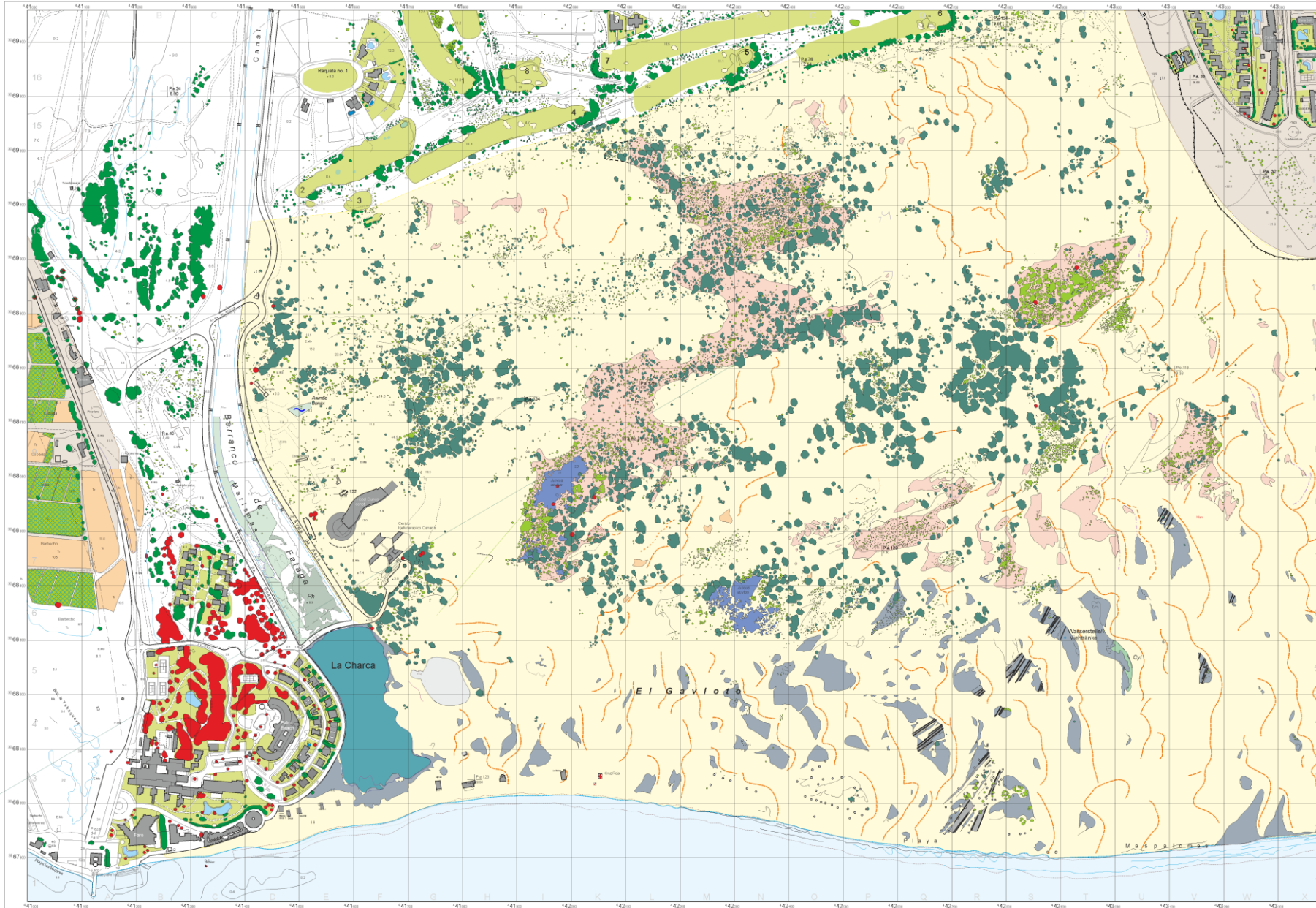


# Las Dunas de Maspalomas / Gran Canaria: VEGETATION 1977



## Zeichenerklärung

### Vegetation

- Buschwald und Palmenhaine
  - *Phoenix canariensis* - Kanar. Dattelpalme
  - *Tamarix canariensis* - Tamariske - Tarajales
- Küstensaumgebüsch
  - *Tragnum moquini* - Tragnumstrauch
- Halbstrauch-Trockenbusch (auf festen Dünen)
  - *Launaea spinosa*, *Plocama pendula*, *Schizogyne glaberrima*, *Cyperus capitatus*
- Niederer Trockenbusch (auf lehmiger Sandterrasse)
  - *Suaeda vermiculata* - Wurmfl. Sode
  - *Salsola kali* - Kalisalzkraut
- Feuchtvegetation, Feuchtbiotop
  - *Cyperus laevigatus* - Glattes Zypergras
  - *Juncus acutus* - Stehende Binse
  - *Phragmites australis* - Schilf
- Anthropogene Vegetation
  - Schmuckpalmen (insbes. *Washingtonia*)
  - Zierbäume - Exótica ▲ Zypresse
  - Bewässerte Grünflächen
  - Felder (Tomaten)
  - Brache

### Boden

- Wanderdünen, mobiler Sand
- Feste Dünen, Graudünen
- Dünenkamm
- Transgressions-Senke /Salzkrustenboden
- Deflations-Senke, z. T. Steinmusterboden
- Tiefenlinie
- Strandwälle
- Strandburg (Geröll)
- 12m u. 21m Terrasse

### Topographie

- Isohypsen
  - Geländekante
  - Gebäude
  - Wasserstelle/Brunnen
  - Schwimmbecken
  - Charca / Lagune
  - Meer
  - Strasse
  - Wegspur / Piste
- 1977 offene Golfplatz-Südgrenze zum Dünengebiet!

### Grundlagen:

- EXCMA. Mancomunidad Interinsular de Las Palmas, Sección de Urbanismo, Servicio Cartográfico: 1977: 1:5.000, C 3, 4070N; 1977: 1:3, 1:2.000, 40-68/69/70, 42-68/69/70, 44-68/69/70
- Amtliche Luftbilder: 3/1977
- Eigene Geländekartierungen 1977, 1980

### Entwurf und Kartographie:

F. Reiner Ehrig  
Geographisches Institut  
Universität Regensburg, Germany  
1977, 1982 - 2003